

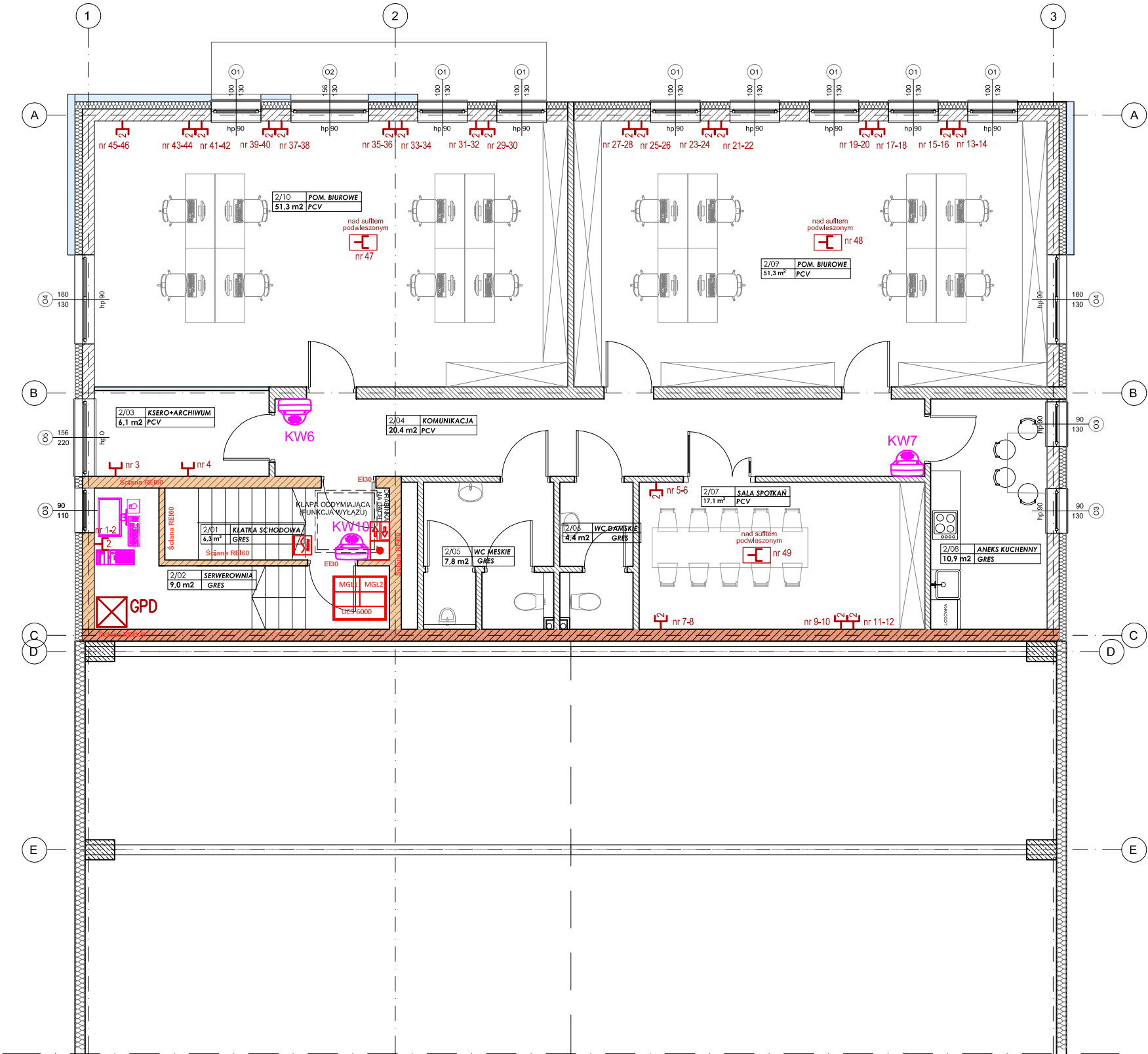
OZNACZENIA


| | |
|--|---|
| OZNACZENIA – SYSTEM OKABLOWANIA STRUKTURALNEGO | |
| | Główny punkt dystrybucyjny GPD - szafa RACK 19" 42U 600x600 |
| | Gniazda: 1x RJ45 Komputer, 1x RJ45 Telefon |

| | |
|---------------------------------|---|
| OZNACZENIA – SYSTEM MONITORINGU | |
| | Kamera IP w obudowie |
| | Kamera IP wandaloodporna |
| | Stacja operatorska IP Monitor LCD do pracy ciągłej |

| | |
|---|----------------------------|
| OZNACZENIA – SYSTEM PRZYZYWOWY WC NIEPEŁNOSPRAWNYCH | |
| | Lampka z buczkiem FLM 1200 |
| | Transformator FLM 1000 |
| | Kasownik FEH 1001 |
| | Przycisk pociągowy FAP3002 |

| | |
|---|--|
| OZNACZENIA – SYSTEM ODDYMIANIA KLATKI SCHODOWEJ | |
| | Uniwersalna centrala sterująca |
| | Przycisk przewietrzania PP-6x |
| | Przycisk oddymiania PO-6x |
| | Czujnik deszczu / wiatru CDW-02 / CDW-03 |
| | Optyczna czujka dymu DOR-40 |
| | Napęd drzwi napowietrzających |



| | | | | |
|--|--------------------------|--------------------------------------|---------------|---|
| INWESTOR | | 4mass S.A. | |  |
| | | ul. Kobylkowska 2 | | |
| | | 05-200 Wołomin | | |
| BIURO PROJEKTÓW | | NEOPROJEKT Sp. z o.o. | | |
| | | Wiłńska 2, 25-411 Kielce | | |
| tel. (041) 34 17 900, fax (041) 34 17 910 | | N E O P R O J E K T | | |
| Nazwa inwestycji/adres: Budowa budynku usługowego wraz z zagospodarowaniem terenu oraz infrastrukturą techniczną w tym: budowa miejsc postojowych, budowa podziemnego zbiornika wody do celów przeciwpożarowych, budowa nowych odcinków instalacji zewnętrznych: wodociągowej, kanalizacji sanitarnej, kanalizacji deszczowej, gazowej i elektrycznych, oraz przebudowa dróg wewnętrznych, placów manewrowych i chodników. Adres: ul. Kobylkowska 2, 05-200 Wołomin dłm. ewid.: 162/4, 162/6, 162/7, 162/8, 162/9, 162/10, 162/11, 162/12, 162/13, 162/14, 162/15, 162/16, 162/17, 162/18 | | STADIUM PROJEKT WYKONAWCZY | | |
| | | BRANŻA ELEKTRYCZNA | | |
| | | SKALA 1:100 | | |
| TYTUŁ RYSUNKU : PLAN INSTALACJI TELETECHNICZNYCH - RZUT 2 PIĘTRA | | NR RYS. T-3 | | |
| STANOWISKO | IMIĘ I NAZWISKO | Nr uprawnień i specjalność | Podpis i data | |
| PROJEKTANT | mgr inż. Józef Piasecki | KL-127/90 spec. inst. elektryczne | 10.2025r. | |
| OPRACOWAŁ | | | | |
| SPRACOWAŁ | mgr inż. Ryszard Sierant | KL-322/88 spec. inst. elektryczne | 10.2025r. | |